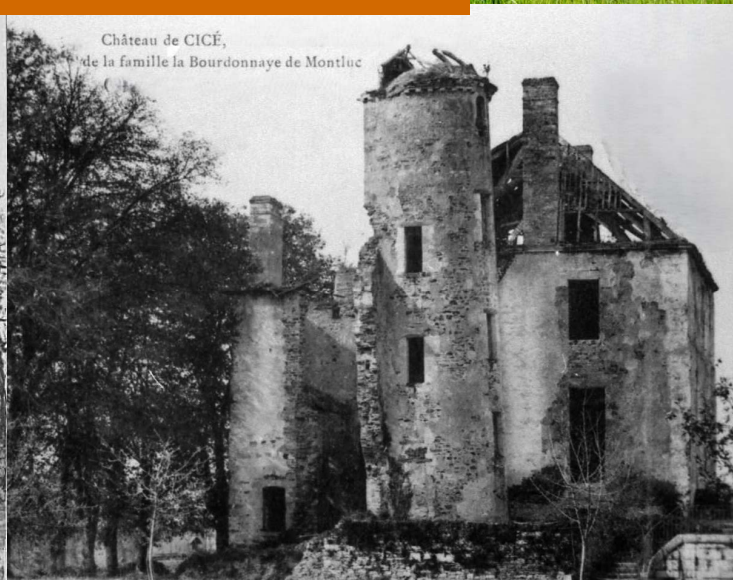
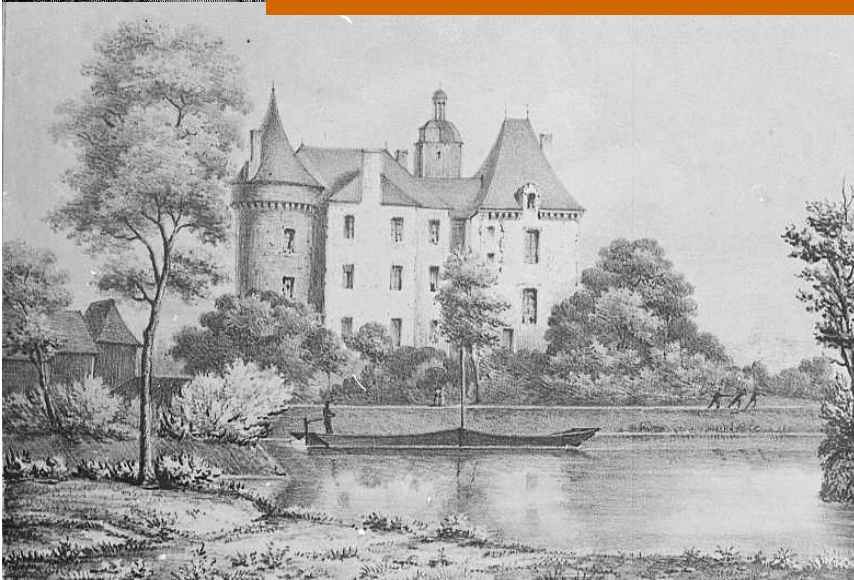




A LA DECOUVERTE DU PATRIMOINE



& DE L'HISTOIRE DE BRUZ



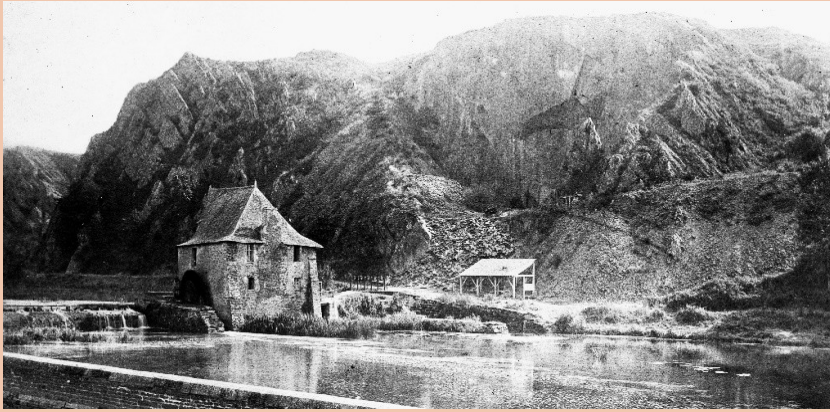
Château de CICE,
de la famille la Bourdonnaye de Montluc



Breutz- Brutz- Bruz



4 parcours pour découvrir à pied ou à vélo le patrimoine et l'histoire de la commune



Le moulin du Boël et la et la carrière vers 1900

Vous trouverez des pupitres qui montrent ce qui a disparu ou a été modifié. Vous découvrirez le lieu d'implantation des premiers hommes à proximité du Boël. Vous imaginerez la Vilaine encore sauvage, où les romains passaient le gué, au niveau du moulin actuel, pour rejoindre la voie romaine Rennes -Redon.

Vous verrez comment la roche a été exploitée, puis comment ce site très minéral jusqu'au début des années 1900 est devenu très verdoyant. Vous verrez le manoir que les évêques de Rennes possédaient avec une grande partie de la paroisse de Bruz, de 1084 à 1789.

Vous verrez comment les paysans étaient logés, grâce à quelques bâtiments assez préservés. Nous vous expliquerons comment ils vivaient. Comment le remembrement et l'arrivée de Citroën ont modifié leur vie et la commune.

Si vous trouvez que le centre ancien a peu de caractère, (reconstruit en 1950) vous pourrez, imaginer le château fort du Pasty détruit en 1360



Le manoir St Armel, façades Est et Sud, vers 1900

Vous pourrez voir la première église en 1510, comment les commerces et artisanats se sont développés autour. Les maisons toutes en schiste, et les 5 châteaux et manoirs à proximité.

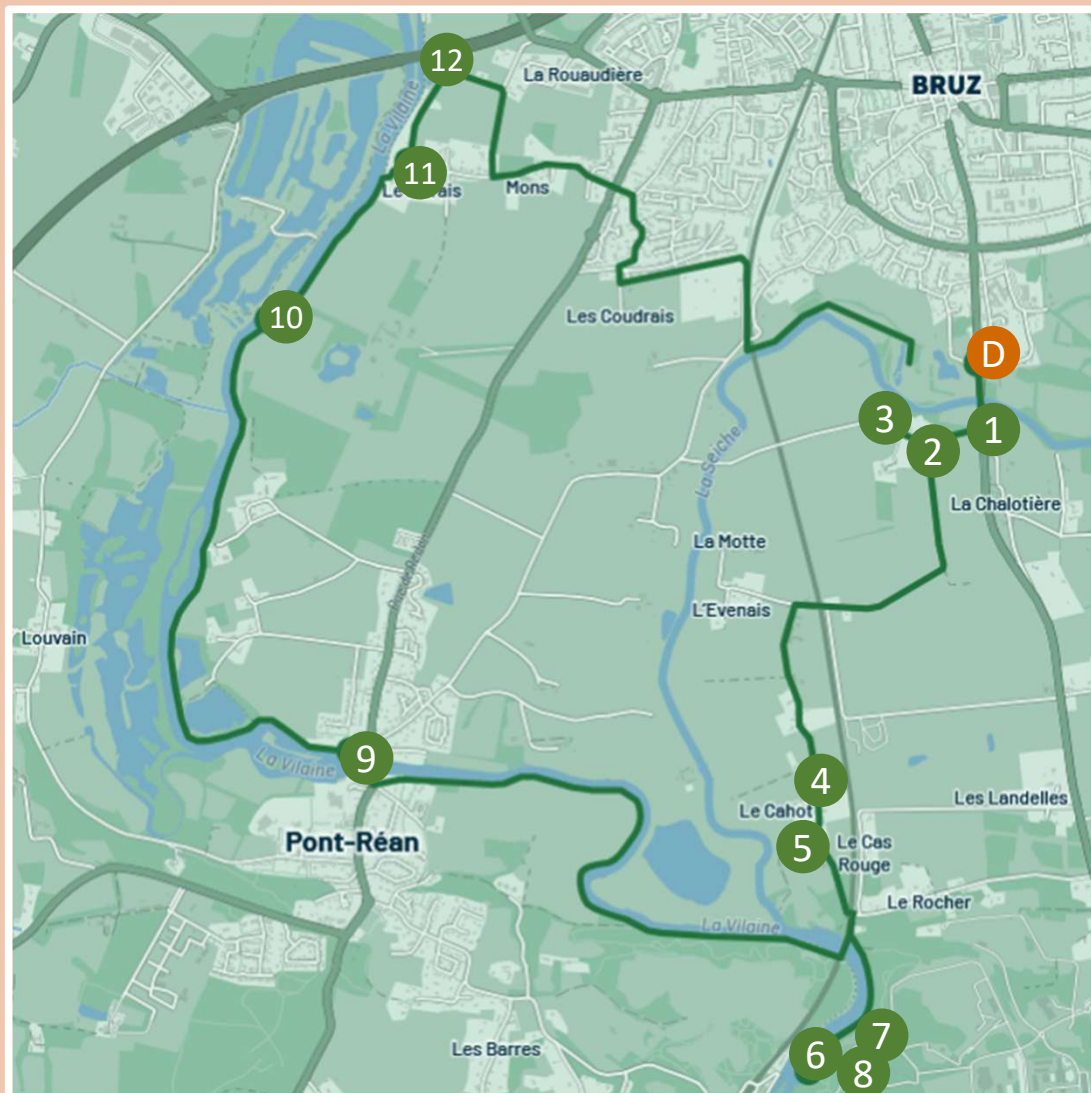
Si vous souhaitez une visite guidée, vous pouvez faire appel aux amis du Boël et du patrimoine bruzois qui ont créé ces parcours.



Parcours

1

Parc de l'An 2000 - Le Boël - Pont-Réan - La Louvière



16,5 km

- D** Parc An 2000
- 1** Pont St Armel
- 2** Manoir Pierrefitte
- 3** Manoir la Pommeraie
- 4** Cahot
- 5** Le menhir
- 6** Moulin du Boël
- 7** La Vilaine
- 8** Les carrières
- 9** Moulin Pt Réan
- 10** Château des Loges
- 11** Mons
- 12** La Louvière

Un très beau parcours à découvrir en solitaire, en groupe, avec des enfants.

Si vous avez du temps, préparez un goûter ou un pique-nique, ou faites une halte au restaurant ou la crêperie du moulin.

Sur ce parcours 12 panneaux vous apprendront beaucoup sur l'histoire de la commune. Vous y verrez des manoirs et châteaux, un menhir témoin de la présence des premiers hommes 4000 ans av JC.

Vous découvrirez l'histoire de la Vilaine, des carrières et des canotiers, celle du moulin.

Vous passerez à Pont-Réan sur son magnifique pont et verrez ses maisons en schiste, son moulin et plus insolite, l'histoire d'un très grand cuisinier. Après le château des Loges, les très beaux villages du Marais et de Mons, le manoir de la Louvière, la traversée des Coudrais et du parc de l'an 2000.



Parcours

2

Parc de l'An 2000 - Mons - La Louvière - Cicé - Champcors



17 km

Un beau parcours pour les amateurs de vélo-randonnée, un peu long pour les jeunes enfants.

Après la traversée du parc de l'an 2000 et le village des Coudrais, vous rejoindrez le Marais et Mons, où vous trouverez les panneaux 11 et 12 du parcours N 1, ensuite en longeant le fleuve vous découvrirez l'évolution de la Vilaine, l'histoire du manoir et du château de Blossac.

Arrêtez-vous devant les ruines du Château de Cicé et visualisez-le à sa belle période. Avant la maison de l'éclusier, prenez la passerelle vers Chavagne. À l'arrière, jetez un œil à sa chapelle et aux dépendances.

Après un joli passage vers Chavagne, découvrez la longue histoire des moulins de Champcors.

Au retour les étangs de la Pérelle et le golf de Cicé vous offrent de belles aires de pique-nique.

- | | |
|--------------------------------|------------------------------|
| D Parc de l'An 2000 | 4 Château de Blossac |
| 1 Mons 11 | 5 Château de Cicé |
| 2 La Louvière 12 | 6 Moulin de Champcors |
| 3 Ecluse de Mons | |

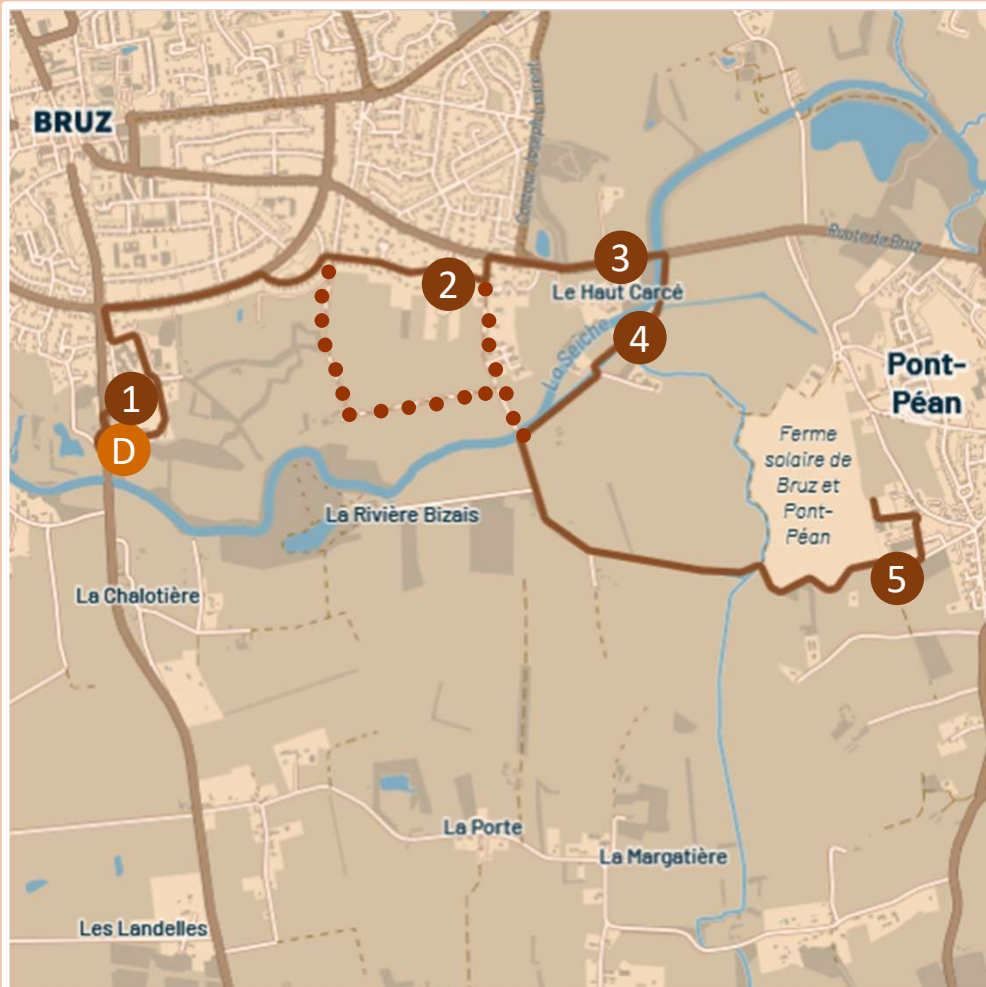


Parcours

3



Parc de l'An 2000 - Carcé - Pont-Péan



7,5 km

- D** Parc de l'An 2000
- 1** Manoir St-Armel
- 2** L'Orguenais
- 3** Château de Carcé
- 4** Moulin de Carcé
- 5** Mines de Pt Péan

Le parcours le plus court, adapté aux jeunes enfants et aussi à la marche.

Vous traversez la route et découvrez un très beau village de maisons en schiste, un havre de paix témoin de l'histoire de Bruz. Vous serez peut-être surpris de découvrir le manoir St Armel, résidence des évêques de Rennes, seigneurs de Bruz pendant 7 siècles ! Les murs ne parlent pas, nous le faisons pour vous sur le panneau 1. De là vous irez au château de Carcé, résidence des prévôts des évêques. Auparavant vous aurez traversé l'Orguenais avec ses maisons anciennes et repéré l'atmosphère apaisante du village régulièrement animé, avec ses rendez-vous festifs très appréciés.

Après le château de Carcé, vous verrez le moulin et découvrirez ses anciennes activités. Un bout de route tranquille et bientôt un chemin à vélo vous conduiront au site de la mine de Pont Péan, si bien soutenu et raconté par l'association Galène.

Parcours Jacques MARTIN

Bruz centre ville



Un parcours à pied de 2,8 kms, dans le centre ancien de Bruz, vous permettra de découvrir Bruz depuis la construction de la première église en 1510 puis l'évolution du bourg jusqu'aux bombardements du 8 Mai 1944. Vous verrez comment la commune de 3000 habitants a été reconstruite à partir de 1950 et comment elle s'est développée pour atteindre les 20 000 habitants. Vous trouverez le long du parcours, 20 pupitres commentés, illustrés de gravures, plans et photos. Vous pourrez compléter les informations avec la lecture en flashant les QR codes.

En contactant « les amis du Boël et du patrimoine bruzois » vous pourrez convenir d'un rendez-vous, pour faire une visite guidée.

contact@bruz-patrimoine.fr